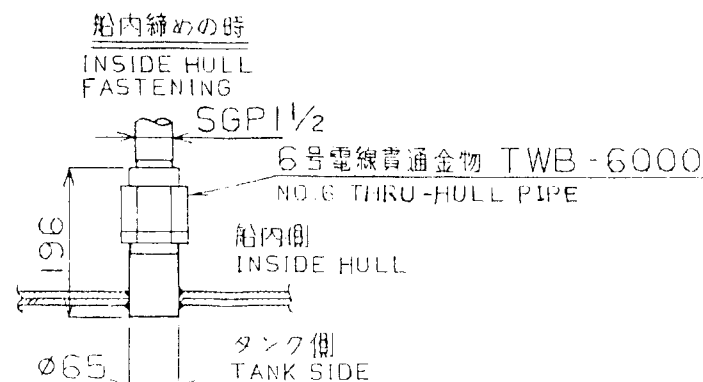
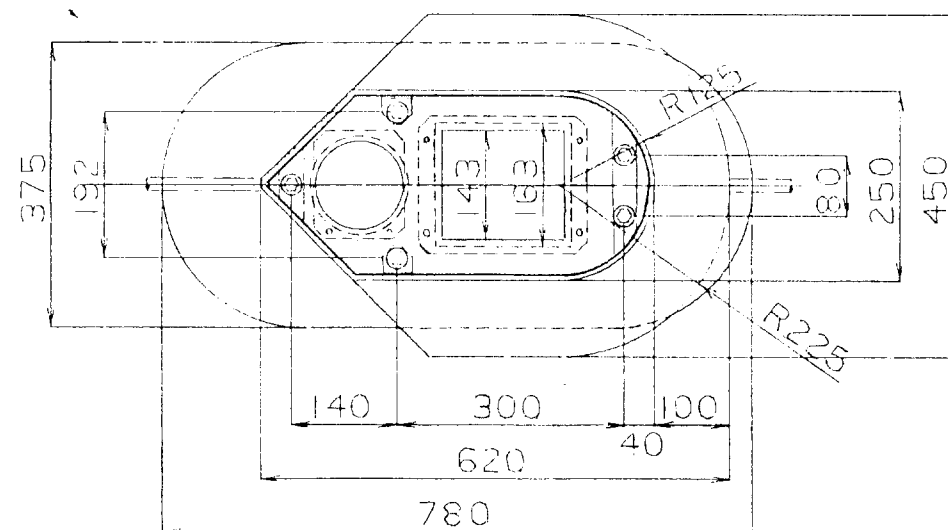
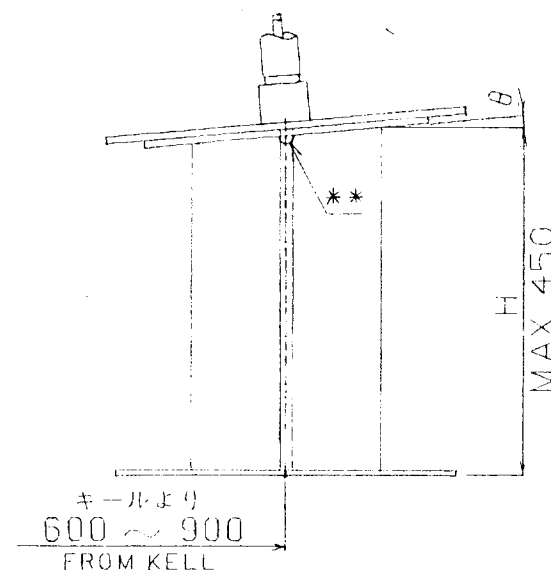
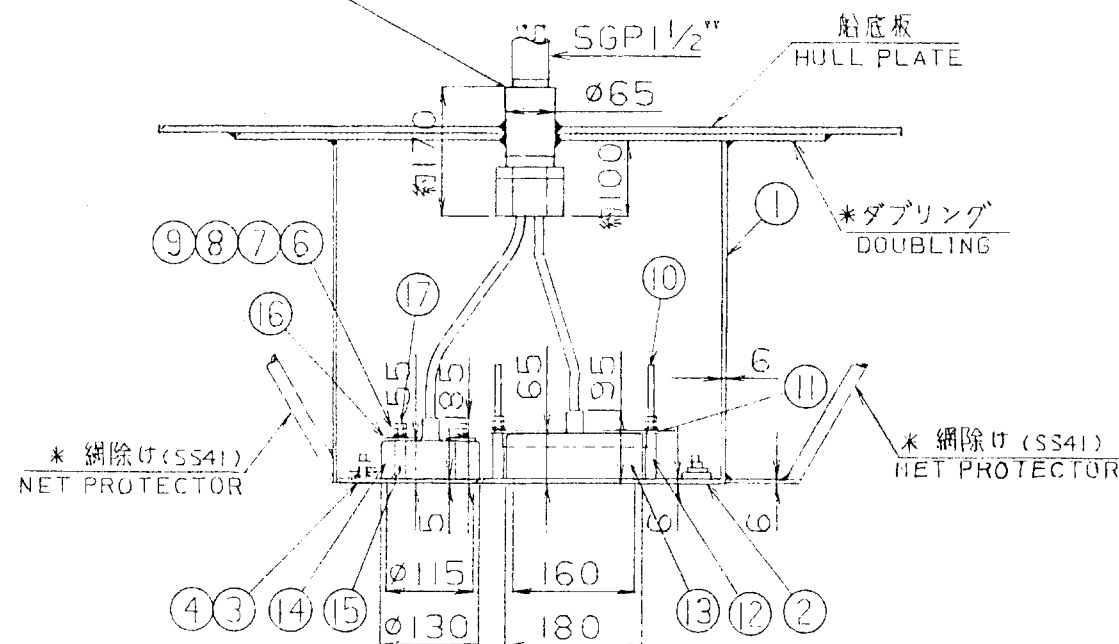


⑤ 別 図 参 照
SEE SEPARATE DWG
標準 STANDARD TYPE No. 7 号
指定 SPECIFY TYPE No. 6 号

船首方向
FORWARD
DIRECTION



- 注.
- ※：造船所支給
 - 送受波器ケースは θ (船底傾斜角) に合せて切断して下さい。
 - 切断・溶接の際は、歪防止のため送受波器を取り外した状態の“送受波器取付フランジ”を必ず取り付けておいて下さい。
 - ※※：船尾側上端に空気抜き用穴 ($\phi 10 \sim \phi 20$ 程度) を明けて下さい。
 - 電線貫通金物はフレーム等のじゃまにならない所で送受波器に当らず、キャップナットが容易に締付けられる位置に取付けて下さい。
 - 網除け、保護タンクは必要に応じて造船所にて製作して下さい。
 - 塗装の際、送受波器面を塗装しない様に注意して下さい。

- NOTE
- ※：SHIPYARD SUPPLY
 - CUT CASING FOR θ (RISING ANGLE OF SHIP'S HULL).
 - TO AVOID DISTORTION BY HEAT, PUT “FIXING FLANGE” (WITHOUT TRANSDUCER) ONTO CASING WHILE CUTTING AND/OR WELDING.
 - ※※：MAKE A HOLE OF 10 TO 20MM IN DIA. ON STERN SIDE FOR ESCAPING AIR FROM TANK.
 - ALLOW ENOUGH CLEARANCE AROUND THRU-HULL PIPE FOR EASY TIGHTENING AND SERVICING.
 - IF NECESSARY, PROVIDE NET PROTECTOR AND PROTECTION TANK BY SHIPYARD.
 - DO NOT PAINT TRANSDUCER FACE.

要 目 表 PRINCIPAL ITEMS		
位 置 POSITION	船首から FROM BOW	m
	キールから FROM KEEL	mm
突出量 H PROJECTION		mm
取付状態 FIXING CONDITION	走行時水平 HORIZONTAL AT RUNNING	
保護タンク PROTECTION TANK		

17	取付ボルト FIXING BOLT	SUS304	4	T-606-02-0	
16	押え板 FIXING PLATE	SS41	1	T-629-04-0	
15	スペーサ SPACER	SGP	4	T-629-03-0	
14	送受波器 TRANSDUCER		1		88B-10
13	送受波器 TRANSDUCER		1		50B-12(60B-55)
12	スペーサ SPACER	SGP	4	T-611-03-0	
11	押え板 FIXING PLATE	SS41	1	T-611-04-0	
10	取付ボルト FIXING BOLT	SUS304	4	T-604-03-0	
9	平ワッシャ FLAT WASHER	P.C.	8		呼び8 MONI. 8
8	平座金 FLAT WASHER	〃	8		M 8
7	バネ座金 SPRING WASHER	〃	8		M 8
6	六角ナット HEX. NUT	SUS304	16		M 8
5	電線貫通金物 THRU-HULL PIPE		1		2穴 2HOLES
4	バネ座金 SPRING WASHER	〃	5		M10
3	六角ボルト HEX. BOLT	SUS304	5		M10X30
2	送受波器取付フランジ FIXING FLANGE	〃	1	T-643-01-0	
1	送受波器ケース CASING	SS41	1	T-629-01-0	
品 番 ITEM	品 名 NAME	材 質 MATERIAL	数 量 QTY	図 番 DWG. NO.	備 考 REMARKS

承認 APPROVED	Oct. 7. '83 S. Takigawa	三 角 法 THIRD ANGLE PROJECTION		名称 TITLE	50B-12/88B-10 送受波器 (60B-55/88B-10) TRANSDUCER
検 査 CHECKED	Oct. 6. '83 G. Sonoda	尺 度 SCALE	1/10	船底装備図 (鋼 船) INSTALLATION FOR STEEL HULL	
製 図 DRAWN	OCT. 6. '83 K. Kurauchi	重 量 WEIGHT	54 kg	図 番 DWG. NO.	C2001-430-C